

Rauszeit mit Hund

Infos für Dich und Deinen Vierbeiner.



**SCHLADMING
DACHSTEIN**
Wir sind für Dich da.

Mit Deinem Hund unterwegs in der Region Schladming-Dachstein

Damit der Urlaub mit Deinem vierbeinigen Freund zu einem schönen Erlebnis wird, gilt es einige wichtige Punkte zu beachten. Diese Broschüre soll Dir als kleiner Leitfaden dienen. Ausführliche Informationen findest Du im Internet unter www.schladming-dachstein.at/hund. Auch helfen Dir unsere Mitarbeiter und Mitarbeiterinnen in den Infobüros gerne weiter.



Halte Dich an die **gesetzlichen Regeln!** So müssen Hunde an öffentlichen Orten einen Maulkorb tragen oder sind so an der Leine zu führen, dass eine Beherrschung des Tieres gewährleistet ist.

Warum ist das wichtig?

Als Hundehalter bist Du dafür verantwortlich, Probleme und Gefahren zu vermeiden. Ohne Leine hast Du Deinen Hund nicht vollständig unter Kontrolle, besonders beim Wandern oder Spazieren. Das kann zu riskanten oder gar lebensgefährlichen Situationen mit anderen Menschen und Tiere führen. Hier einige Beispiele:

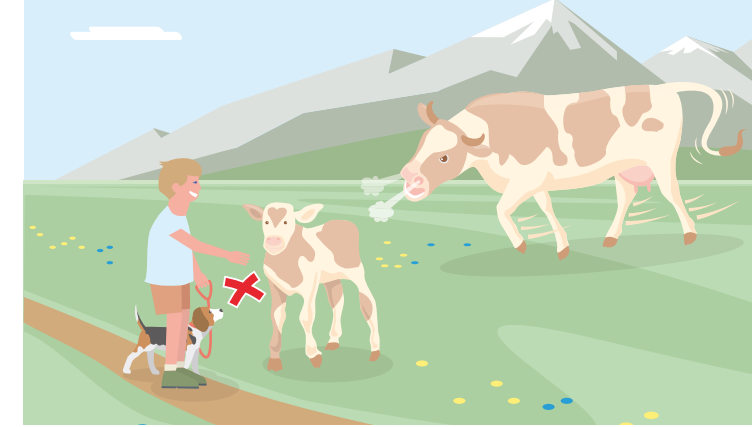
- » Dein Hund verschwindet hinter den Büschen und verscheucht eine Rehmutter von ihrem Kitz. Das Rehkitz wird, nachdem es vom Hund beschnuppert und geruchlich „markiert“ wurde, von der Mutter verlassen.
- » Auf der Weide ist vor allem bei Tieren mit Nachwuchs Vorsicht geboten. Mutterkühe, Stuten und Mutterschafe verteidigen sich gegenüber Hunden, da sie diese als Wölfe und damit als Feinde betrachten. Bei einem Angriff unbedingt den Hund von der Leine lassen, um Dich selbst nicht zu gefährden.
- » Für Menschen, die Angst vor Hunden haben, kann eine Begegnung mit einem freilaufenden Hund – beispielsweise auf einem schmalen Wanderweg – zu einer Stresssituation führen. Umso wichtiger ist hier ein respektvoller und rücksichtsvoller Umgang miteinander.



- » Die „Hinterlassenschaft“ Deines Liebling auf Feld oder Wiese ist kein Dünger. Viel mehr kann dies unangenehme Folgen für Mensch und Tier haben. Denn Hundekot kann den Parasiten Neospora canium enthalten, der bei Rindern Aborte oder Fehlbildungen verursacht. Zudem können Eier des Fuchsbandwurmes oder Hundebandwurmes auch Menschen infizieren und Erkrankungen auslösen. Nutze daher bitte Hundesackerl und entsorge diese in der nächstgelegenen Restmülltonne.



- » Wenn Du einen Stock für Deinen Vierbeiner wirfst, achte darauf, dass er diesen wieder zurückbringt. Stöcke auf Wiesen können beim Mähen zu Schäden am Mähwerk führen.
- » Bitte betritt keine Futter- und Weideflächen. Diese sind keine Spielwiesen, sondern wichtige Wirtschaftsfaktoren für unsere Landwirte, die zur Futtererzeugung und Erhaltung der Höfe dienen. Die Wirtschaftlichkeit der bäuerlichen Betriebe beeinflusst letztendlich auch das Erscheinungsbild unserer schönen Kulturlandschaft.



10 Regeln für den Umgang mit Weidevieh

1. Vermeide den Kontakt und halte Abstand.
2. Verhalte Dich ruhig und zeige keine Angst. Erschrecke und reize das Weidevieh nicht.
3. Komme den Kälbern nie zu nahe. Mutterkühe beschützen und verteidigen ihre Jungen.
4. Tiere nicht füttern.
5. Bleib auf den markierten Wanderwegen.
6. Versperrt Dir Weidevieh den Weg, umgehe es seitlich mit großem Abstand.
7. Bleibe ruhig, wenn Weidevieh herannaht. Kehre ihm nicht den Rücken zu. Weiche den Tieren aus und laufe nicht weg.
8. Beachte Zäune und nutze Durchgänge und schließe diese wieder gut.
9. Quere die Weide zügig.
10. Ein Stock und lautes Rufen verschaffen Dir Respekt. Vermeide aber Schläge und hektische Bewegungen

Online mehr erfahren: www.sichere-almen.at



Wichtig für die kalte Jahreszeit

- » Nimm bitte auch im Winter ein Hundesackerl mit und entsorge es fachgemäß in der nächsten Restmülltonne. Hundekot auf verschneiten Wiesen und Feldern sieht nicht nur unappetitlich aus, sondern verunreinigt im Frühling auch das Futter der Weidetiere.
- » Begehe mit Deinem Hund nur ausgeschilderte Winterwanderwege.
- » Auf Piste und Loipe sind Hunde eine Gefahr für die Sportler und deshalb dort auch nicht erlaubt.
- » Auf gefrorenen Seen und Flüssen können Hunde einbrechen, ausrutschen und sich verletzen.
- » Im Winter wird es abends früher dunkel. Denke daran Dich und Deinen Hund gut sichtbar zu machen.



Herausgeber: Tourismusverband Schladming-Dachstein.
Geschäftsführer Mag. (FH) Mathias Schattleitner, Ramsauer Straße 756, 8970 Schladming. Druck: Wällig Ennstaler Druckerei und Verlag Ges.m.b.H
Bilder: Martin Huber (3), Hans-Peter Steiner - www.photo-austria.at, Veronika Grünschnachner-Berger. Grafiken „Verhalten mit Hund“: BMNT/Andreas Rampitsch Recherche-, Druck- und Satzfehler vorbehalten. Der Herausgeber kann nicht für Schäden aus dem unrichtigen Umgang mit Hunden oder anderen Tieren verantwortlich gemacht werden. Stand: 2024.



www.schladming-dachstein.at/hund



In der Seilbahn

Diese Seilbahnen kannst Du gemeinsam mit Deinem Vierbeiner nutzen. Voraussetzung ist eine Leine sowie ein Maulkorb.

Riesneralm, Donnersbachwald

8953 Irdning-Donnersbachtal, T: +43 3680 606



Rittisberg

8972 Ramsau am Dachstein, T: +43 3687 81776



Planai Hauptseilbahn

8970 Schladming, T: +43 3687 22042 140



Hochwurzten Gipfelbahn

8971 Schladming-Rohrmoos, T: +43 3687 22042 140



Preunegg Jet Reiteralm

8973 Schladming-Preunegg, T: +43 6454 7357-0



Silver Jet Reiteralm

8973 Schladming-Pichl, T: +43 6454 7357-0



Tauern Seilbahn Hauser Kaibling

8967 Haus im Ennstal, T: +43 3686 3030



Ber-Gondelbahn Hauser Kaibling

8967 Haus im Ennstal, T: +43 3686 3030



Kaiblinggrat Hauser Kaibling

8967 Haus im Ennstal, T: +43 3686 3030



Dachstein Gletscherbahn

8972 Ramsau am Dachstein, T: +43 3687 22042 140



Galsterbergalm Gondelbahn

8965 Michaelerberg-Pruggern, T: +43 3685 22845



Aktuelle Preise findest Du online unter

www.schladming-dachstein.at/hund

Im Bus

Hunde dürfen mitfahren, müssen aber an die kurze Leine genommen werden und einen Maulkorb tragen (ausgenommen Assistenzhunde). Als Fahrpreis gilt die Hälfte des Normaltarifs. Kleine Hunde am Schoß gehalten sowie Assistenz- und Blindenhunde fahren gratis.

» Planai Linienbusse* und Täler- und Wanderbusse*

» Ramsauer Verkehrsbetriebe Linienbusse*

» Postbus Linienbusse.

* Maulkörbe können im Bus erworben werden.



Am Badesee

Angeleint dürfen Hunde bei folgenden Badeseen **mit auf die Liegewiese, nicht jedoch ins Wasser!**

» Freizeitanlage Donnersbach

» Freizeitanlage Donnersbachwald

» Gipfelbad Riesneralm

» Freizeitpark „Ramsau-Beach“

Kühle Erfrischung findet Dein Hund in den vielen kleinen Bächen und bei den Wasserfällen in der Region.

Im Tal und am Berg



In Schladming-Dachstein gibt es eine Vielfalt an Spazierwegen, Wanderungen und Bergtouren. **Es gibt jedoch Bereiche, die mit dem Hund nicht betreten werden dürfen** – aus Rücksicht auf Wildlebensräume oder aufgrund intensiver Almwirtschaft mit Weidevieh.

Dazu zählen das hintere Obertal bei Schladming ab der Eschachalm, das Gumpental ab Maieralm, die Knallalm bei Mößna oder der Bereich der Maralm im Ramsauer Almgebiet. Infos zu den Gebieten im Detail findest Du in den aktuellen Wanderkarten der Region Schladming-Dachstein.

Die richtige Tour für Deinen Hund

Aufgrund der Länge, der Höhenlage, der Exposition, dem Untergrund oder der Wegbeschaffenheit kann es sein, dass manche Touren für Deinen Hund nicht in Frage kommen.

Ein Beispiel ist der Alpinsteig Höll im Untertal, der mit steilen Treppenleitern eine Herausforderung für Hunde ist. Auch die vielen Gitterroste können für die Füße Deines Vierbeiners schmerzhaft sein.



Auf unserer Website findest Du eine Übersicht der Touren, die grundsätzlich für Hunde geeignet sind. Bei Detailfragen wende Dich gerne an unsere Mitarbeiter und Mitarbeiterinnen in den Infobüros.

www.schladming-dachstein.at/hund



Eine gute Übersicht zum Wandern mit Hund bietet auch die Website www.sichere-almen.at vom Bundesministerium für Landwirtschaft, Regionen und Tourismus.



Hier kann Dein Liebling frei laufen

Hundewiese Schladming

500 m östlich der Athletic Area. An den Spazierrunden Ennsrunde und Römerrunde sowie an der kleinen klassischen Laufrunde.

Hundewiese Haus im Ennstal

nördlich des Fußballplatzes nahe der Enns. An den Rundwegen #5 Weißenbach-Runde, #6 Sonnberg-Runde und #8 Weißenbach-Runde über Birnberg.

Gut zu wissen

Haustierbedarf beim Lagerhaus

Aigen 59/2, 8943 Aigen im Ennstal

Haustierbedarf beim Baufreund

Gewerbestraße 686, 8970 Schladming

Zoofachgeschäft Scalare

Hauptstraße 369, 8962 Gröbming

Hundeschule DOGclusion

Oberhaus 12, 8967 Haus im Ennstal – www.dogclusion.at

Hundetraining & Beratung

8965 Michaelerberg-Pruggern – www.dogsmindset.at

Omnitron-pro Therapie – Maria Ulrich T: +43 664 27 88 981

Hundesitter Plattform – www.tiersitter24.at