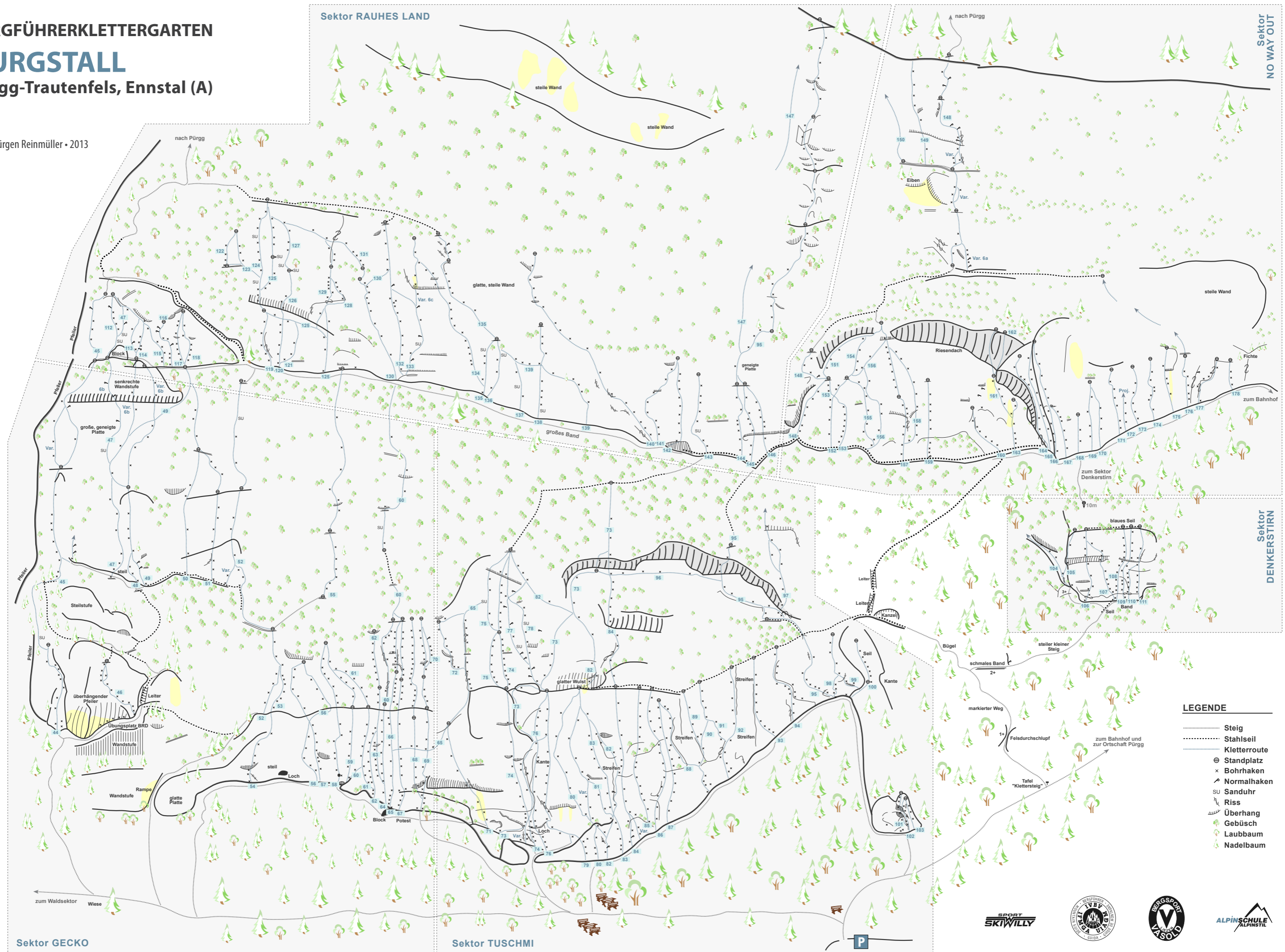


BERGFÜHRERKLETTERGARTEN

BURGSTALL

Pürgg-Trautenfels, Ennstal (A)

Topo: Jürgen Reinmüller • 2013



Sektor
NO WAY OUT

Sektor
DENKERSTIRN

- LEGENDE**
- Steig
 - Stahlseil
 - Kletterroute
 - ⊙ Standplatz
 - × Bohrhaken
 - ▲ Normalhaken
 - SU Sanduhr
 - ⌊ Riss
 - ▬ Überhang
 - ▬ Gebüsch
 - 🌳 Laubbaum
 - 🌲 Nadelbaum

Sektor GECKO

Sektor TUSCHMI



Sektor GECKO

44 • Gelber Kamin	5b+
45 • Burgstallkante	4
46 • Straßenüberhang	5c+
47 • Direkte Pfeilerwand	6b
48 • Alte, selbstgemachte	6a
49 • Burgstallpfeiler	5c
50 • Kurze	4
51 • Weiße plus	5b+
52 • Weiße	5a
53 • Variante Weiße	5b
54 • Die Rauhe	6b+
55 • Fokushima	6a+
56 • Zbeben	6b+
57 • Zbeben direkt	6b+/A0
58 • Gecko	7a+
59 • Fusion	6b+
60 • Wacholderweg	6a
61 • Frau Doktor 2000	6a
62 • Aurum	6b
63 • Rote Laschen	6b+
64 • Wacholder direkt	6b
65 • Bergführerweg	6b
66 • Non plus ultra	6b+
67 • Morpheus	6c
68 • Sicarius	6c+
69 • Sawaddee	6c
70 • Eisenbahnerschaukel	6b

Sektor TUSCHMI

71 • Steirerbluat	6b+
72 • Bergführerpfeiler	6b
73 • Untere Burgstallwand	5c/A0
74 • Tausend Schilling	7a
75 • Tausende Schilling	6b+
76 • Easy	6b
77 • Untere Burgstallwand Var.	6a+
78 • Glöckchen	6b
79 • Dionysos	7a
80 • Ikarus	6b
81 • Pantomime (35m!)	6c
82 • Fichtenweg	6b
83 • Zischmi	6c+
84 • Tuschmi	6b+
85 • Frey Fly	6c+/7a
86 • Five Ten	6c+
87 • Ab in den Süden	6c+
88 • 30 Lenze	6b+
89 • RTF	7b+
90 • RTF Variante	7c+
91 • Schabasana	7c+
92 • Showbusiness	7c
93 • Illusionen	8a(+)
94 • Gösser Spezial	6c
95 • Null Komma Josef	6a
96 • Verbindungsweg	5c
97 • Aufi Obi	6b
98 • Susi Sorglos direkt (7c)	Proj.
99 • Susi Sorglos	6b+
100 • Projekt	Proj.
101 • Veni	6c
102 • Vidi	6b
103 • Vici	6a

Sektor DENKERSTIRN

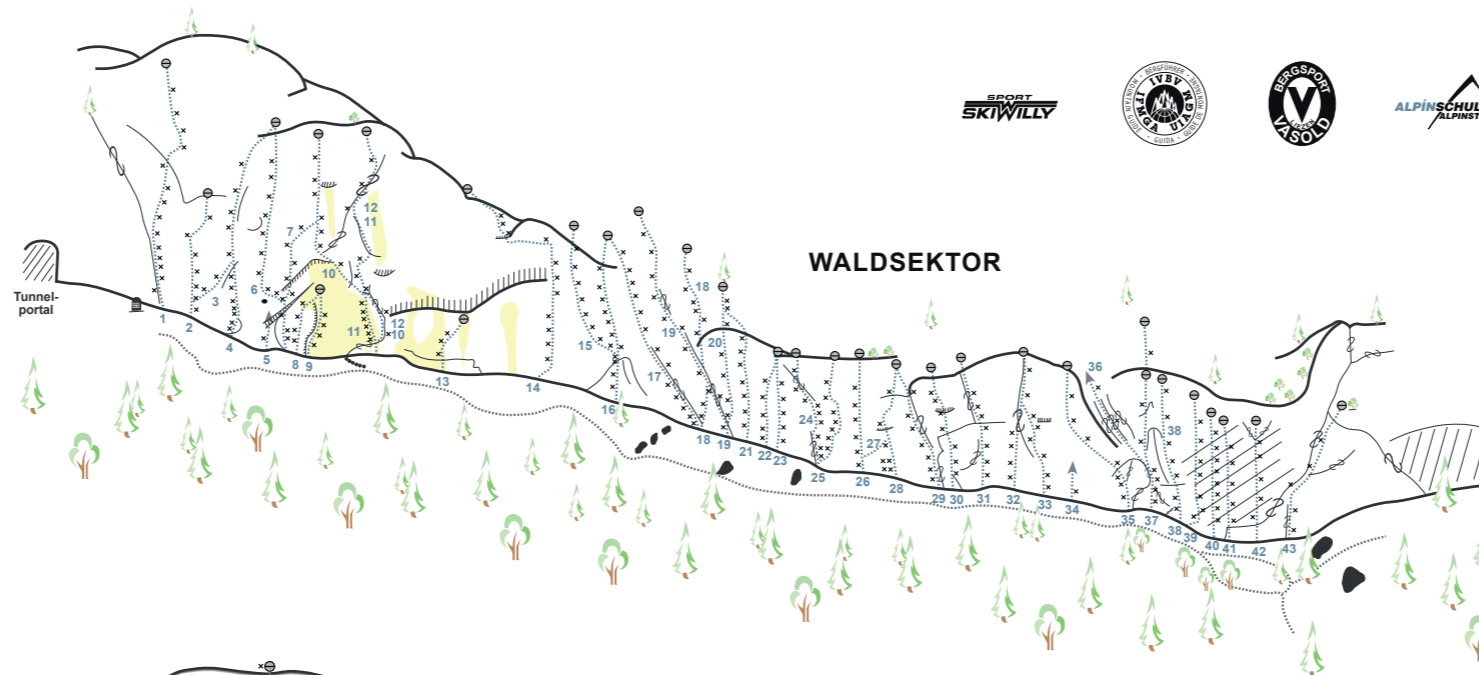
104 • Schräge Verschneidung	4
105 • Denkerstirn I	6b+
106 • Denkerstirn II	7b
107 • Denkerstirn III	6b+
108 • Denkerstirn IV	6b
109 • Cora	6c
110 • Denkerstirn V Var.	6a+
111 • Denkerstirn V	6a+

Sektor RAUHES LAND

112 • Dir. Pfeilerwand Var.	5c+
113 • Burgstallpfeiler Var.	5c+
114 • Hangl	5c
115 • Glatter Start	7a
116 • Linksweg	6b
117 • Kletteroma	6a
118 • Kletteropa	5c+
119 • Tick	5c
120 • Trick	5c
121 • Track	5c
122 • Niko I	5c
123 • Niko II	5c+
124 • Krötenwanderung	6a
125 • Fledermaus	6a+
126 • Fledermaus direkt	6c
127 • Niko IV	6b
128 • Max und Moritz	5c
129 • Max und Moritz direkt	6c
130 • Feuerlilie	6a
131 • Michl	6a
132 • Hopp oder Dropp I	6a
133 • Hopp oder Dropp II	6a
134 • Narrenspiegel	6b+
135 • Große Platte	6b
136 • Mausi	6b
137 • Wappla	5c+
138 • Nikmik	6b
139 • Red Bull	6b+
140 • Quer und schwer	6c
141 • Rauhes Land	7a
142 • Harte Arbeit	6c+
143 • Niko	6c+
144 • Olle Offn goffn	6a
145 • AK 3B	5c
146 • Mir nix dir nix	5c
147 • Null Komma Josef Var.	5b

Sektor NO WAY OUT

148 • Obere Burgstallwand	4c
149 • Rechter Wurstfinger	5c
150 • Linker Wurstfinger	5b+
151 • Obere Burgstallwand Var.	5b
152 • Schwarzwurzenweg	5c+
153 • Vreni	6a
154 • Mauersegler Variante	6b
155 • Berberitzenweg	5c+
156 • Mauersegler (40m!)	6b
157 • Eiertanz	6b
158 • High noon	6b+
159 • Volkstanz	6a
160 • Reibeisen links	5a
161 • Großes Dach	7a+
162 • Großes Dach Variante	7c
163 • Reibeisen	5b
164 • Stupid white man (8c)	Proj.
165 • Charisma	8a(+)
166 • No way out	7a+
167 • Kampf der Zwerge	7b+
168 • 31 und beist
169 • 16 OKT 99
170 • Tikal
171 • Kurze	6b+
172 • 10 years after
173 • Lorelei (8b)	Proj.
174 • Tanz der Finger	7c
175 • Heck Meck	7a+
176 • Husch Husch	7a
177 • Ewig naß, ewig schwer	6b+
178 • Mini Mundus	6c+



WALDSEKTOR

Sektor WALDSEKTOR

1 • Agent Pi (8a)	Proj.	23 • Revelation (8b)	Proj.
2 • Walhalla 8a	8a	24 • In Memoriam Wolfgang Güllich	7c+
3 • The blue deep	8a	25 • Kindergarten	7b+
4 • The Fortress (8b+)	Proj.	26 • Therapy	7c
5 • Moments of clarety	Proj.	27 • Quit pro Therapy	8a+
6 • Bankomat	8b	28 • Quit pro quo (8c)	Proj.
7 • Ebola	Proj.	29 • Odil (direkt 8a)	7b
8 • Jehovahkall	7b	30 • Dunvegan	8a+
9 • Hypocrisy (Cyperkill)	7c+	31 • 15 Jahre	7a
10 • Vitas scorpions (8b+)	Proj.	32 • Wenn du zum Weibe gehst...	7a+
11 • Shot trough vitas	8a	33 • Liebe beginnt in der Küche	7b
12 • Shot trough my heart	7c	34 • Dead end	Proj.
13 • Sinnlose	7b+	35 • Kleines Arschloch	7b+
14 • Urknall Schall	Proj.	36 • Liebe auf den ersten Blick
15 • Shiovona	7b	37 • Skippy	6c
16 • Turbo Christ	7b	38 • Make me happy girl	7a+
17 • Süd-Nord-Ost Tirol	7a	39 • Christof Risko	Proj.
18 • Umleitung	6b	40 • Chippendale	Drytool
19 • Moni's daydream	6b+	41 • NO! Future (8a)	Proj.
20 • L'estat	6c+	42 • Toxic waste (8a+)	Proj.
21 • Mr. 8b fost flash	7b+	43 • The first	6a
22 • Herbstsun	7a+		

Sektor BAHNHOFSWAND

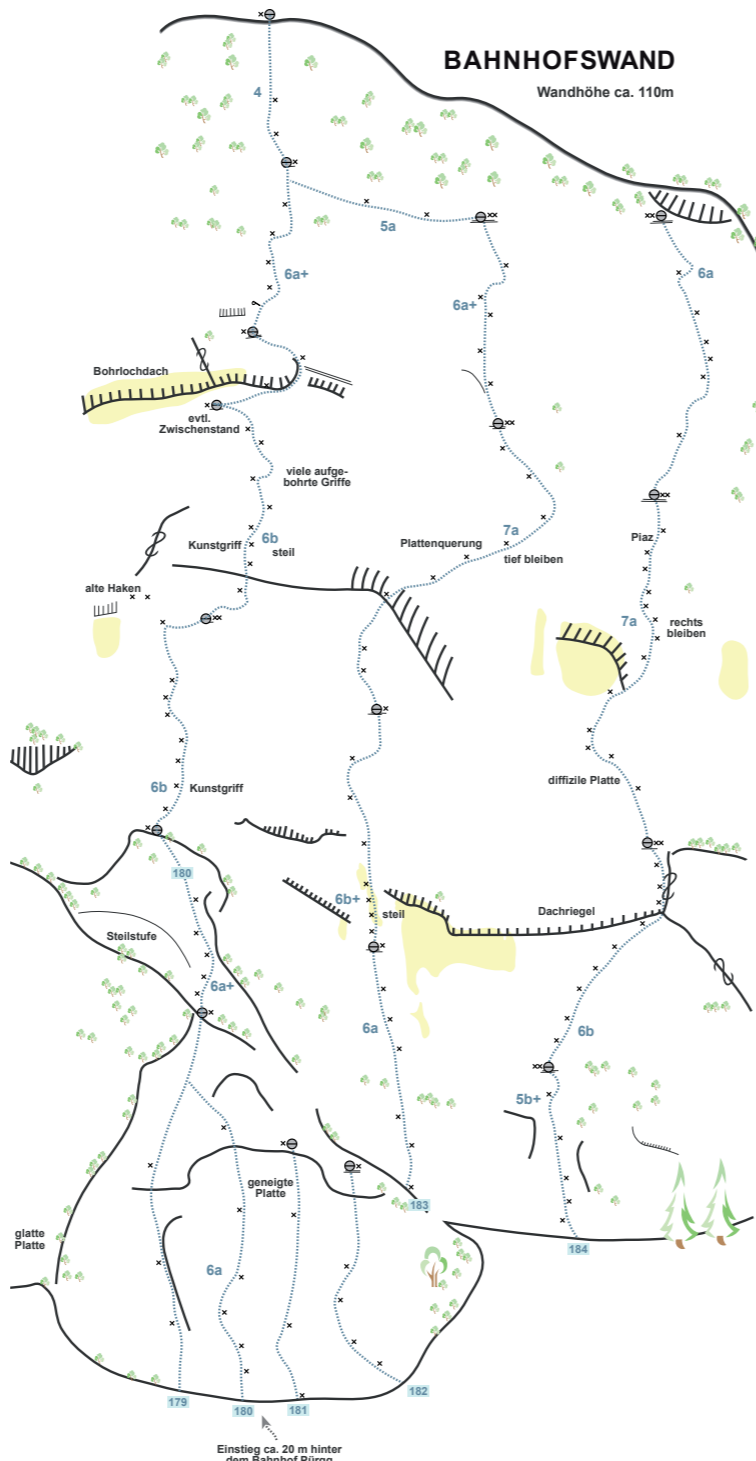
179 • Leichter Start	5a
180 • Kirchgang	6b
181 • Bahnhofsplatte	5c
182 • Erster Vorstieg	4b
183 • Schaffnerlos	7a
184 • Zeitvertreib	7a

TOURENNACHTRAG

185 •
186 •
187 •
188 •
189 •
190 •

NÜTZLICHE INFORMATIONEN

Für zahlreiche Routen im Sektor TUSCHMI im Bereich der Route Pantomime benötigt man ein 70 m Seil und in einigen Routen im oberen Stockwerk im Bereich Mauersegler (156), Narrenspiegel (134) und Fledermaus (125) wird beim Ablassen ein Zwischenstand gemacht. Ebenso im Sektor Gecko (68 etc.). Knoten am Seilende! Der Klettersteig, der das obere vom unteren Stockwerk trennt weist die Schwierigkeit „B“ auf. Gemütlicher Zustieg über den Bahnhof. Speziell im oberen Stockwerk keinen Steinschlag auslösen! Die Routen in der Bahnhofswand sind alle abseilbar.



BAHNHOFSWAND

Wandhöhe ca. 110m

Herausgeber
Berg- und Schiffführer Steiermark
Neudorf 181
8812 Mariahof
steiermark@bergfuehrer.at

BERGFÜHRERKLETTERGARTEN

BURGSTALL

Pürgg-Trautenfels, Ennstal (A)

Topo: Jürgen Reinmüller • 2013

Die steirischen Bergführer begannen 1975 mit der Erschließung des „Burgstallfelsen“ und schufen im weiteren Verlauf mit Unterstützung vieler Helfer in zahlreichen Arbeitseinsätzen mit Stahlseil, Krampen und Säge dieses Kletterparadies. Neben den Mehrseillängenrouten wurden im Verlauf der Jahre von zahlreichen, einheimischen Kletterern viele Varianten erschlossen. Am Burgstall gibt es wie kaum anderswo ein sehr großes Angebot an Übungs- und Anfängerrouten, mittelschweren teils alpin angehauchten Routen und harten Sportkletterrouten. Das vorhandene Hakenmaterial ist nicht einheitlich von gleicher Qualität und muss von jedem Kletterer eigenverantwortlich benützt werden.

Der steirische Bergführerverband ist der Pächter und Erhalter des Klettergartens und des Parkplatzes und ermöglicht allen Kletterfreunden die unentgeltliche Benützung. Die Pflege und der Schutz dieses wunderbaren Lebensraumes für Pflanzen und Tiere, nicht zuletzt zur eigenen Freude, ist oberstes Gebot für jeden einzelnen Kletterer von uns.

