

Rauszeit mit Hund

Infos für Dich und Deinen vierbeinigen Freund.

Mit Deinem Hund unterwegs in der Region Schladming-Dachstein

Wir haben diesen Folder erstellt, damit Du bei der »Rauszeit« mit Deinem Vierbeiner in der Region Schladming-Dachstein eine schöne Zeit und tolle Erlebnisse hast. Dabei ist es wichtig, einige grundlegende Dinge zu beachten, damit Du, Dein Vierbeiner sowie andere Natur- und Kulturlandschaftsbewohner und Naturnutzer ein schönes Erlebnis haben können.



Dass Du Dich an **geltende gesetzliche Regeln wie die allgemeine Leinenpflicht hältst**, setzen wir dabei voraus.

Warum ist das wichtig?

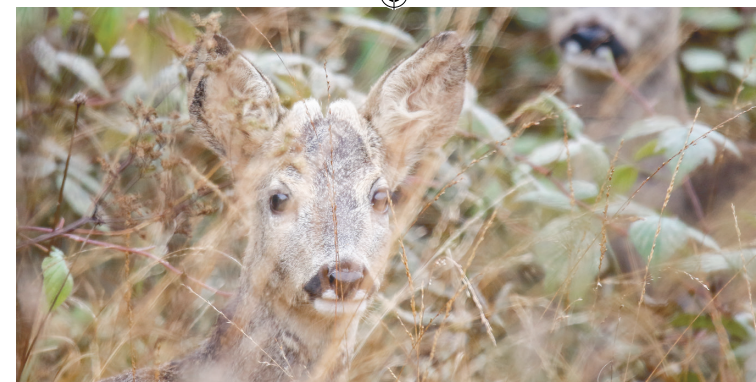
Nur Du als Hundehalter hast es in der Hand, dass bestimmte Probleme und Gefahren erst gar nicht auftreten.

Ist beispielsweise Dein Hund nicht an der Leine, hast Du ihn nie 100%ig unter Kontrolle oder im Blickfeld – speziell beim Wandern oder Spazieren verlierst Du ihn leicht aus den Augen.

So können sich leider verschiedene Situationen ergeben, die für andere Natur- und Kulturlandschaftsbewohner und Naturnutzer **problematisch, risikoreich oder gar lebensgefährlich** sind, von diesen aber nicht mehr beeinflusst werden können.

» Ein Beispiel: Dein Hund verschwindet kurz hinter den Büschen, dort aber **verscheucht er eine Rehmutter von ihrem Kitz**, die dieses dann – vom Hund beschnuppert und somit geruchsmäßig „markiert“ – auf Dauer zurücklässt.

» Auf der Weide ist vor allem bei Muttertieren mit ihrem Nachwuchs Vorsicht geboten. Mutterkühe, Stuten oder auch Mutterschafe reagieren verteidigend gegenüber einem Hund, da er von ihnen **mit dem Wolf gleichgesetzt wird** – über Jahrtausende ein großer Feind dieser Tiere. Die Attacke eines Weidetieres ist auch einer der wenigen Gründe den Hund von der Leine zu lassen, damit Du Dich nicht selbst gefährdest.



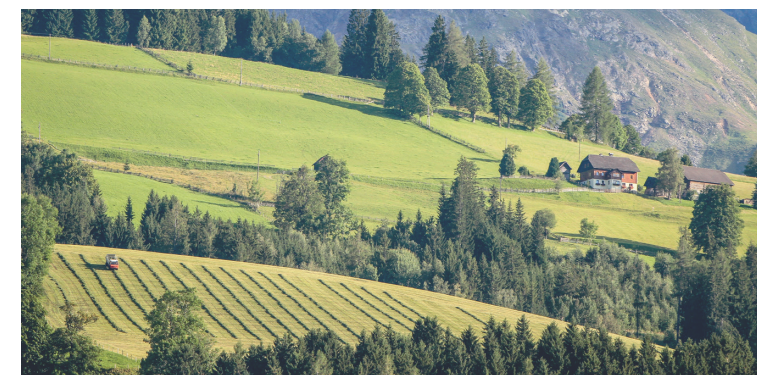
» Bei **Menschen mit viel Respekt oder gar Angst vor Hunden** kann eine Begegnung mit einem nicht angeleiteten Hund zu brenzlichen Situationen führen – zB auf schmalen Wanderpfaden. Ein respektvoller und rücksichtsvoller Umgang miteinander ist deshalb unbedingt notwendig.

» Ist Dein Liebling nicht an der Leine kann es auch sein, dass Du übersiehst, eine seiner „Hinterlassenschaften“ aus einer Wiese mitzunehmen. Diese stellen für die Weiden eine große Verunreinigung dar.

Dazu Matthias Brandstätter, dr.med.vet.

„Hundekot ist kein Dünger. Auf der Wiese ist er unappetitlich. Der Kot kann den einzelligen Parasit *Neospora caninum* enthalten, der bei Rindern **Aborte oder Fehlbildungen bei Kälbern** verursacht. Außerdem kann er auch Eier des Fuchsbandwurmes (*Echinococcus multilocularis*) und/oder des Hundebandwurmes (*Echinococcus granulosus*) enthalten, welche auch Menschen infizieren können und **schwere Erkrankungen** auslösen. Die Wahrscheinlichkeit einer Parasitenübertragung durch den Kot von Haushunden (Fertigfutter) ist zwar gering, kann aber dennoch nicht ausgeschlossen werden. Besonders Hunde aus Süd- und Osteuropa, welche oft unter dem Deckmantel des Tierschutzes importiert und weitervermittelt werden, stellen Infektionsquellen dar.“

» Wenn Du einen Stock für Deinen Vierbeiner wirfst, achte darauf, dass er diesen auch immer wieder zurückbringt. Zurückbleibende Stöcke können beispielsweise beim Mähen zu **Schäden am Mähwerk** führen.



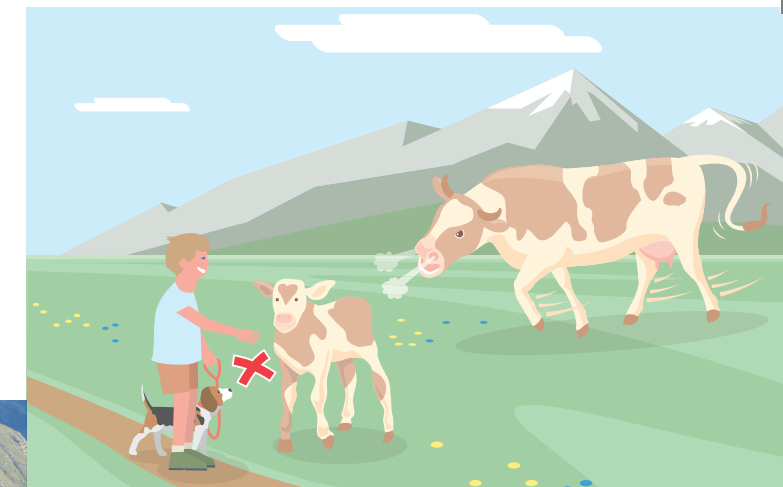
Wichtig für die kalte Jahreszeit

» Nimm auch im Winter immer ein Hundesackerl mit und entsorge es richtig, da sich der Hundekot sonst im Frühling auf den Wiesen verteilt.

» Nutze ausgeschilderte Winterwanderwege mit Deinem Hund. Auf der Piste oder Loipe sind Hunde eine Gefahr für Sportler.



» Achte generell darauf Futter- und Weideflächen möglichst nicht zu betreten. Diese **sind keine Spielwiese, sondern für unsere Landwirte ein zentraler Wirtschaftsfaktor** für die Futtererzeugung und Erhaltung der Höfe. Von der Wirtschaftlichkeit der bäuerlichen Betriebe hängt letztendlich auch das **Erscheinungsbild unserer schönen Kulturlandschaft** ab.



Respektiere bitte die **allgemein gültigen Regeln und Gesetze** wie Leinenpflicht, Beißkorb (wo vorgeschrieben) und Säuberung der Hinterlassenschaften Deines Vierbeiners.

Wichtig fürs richtige Verhalten auf (Alm-)Weidegebieten

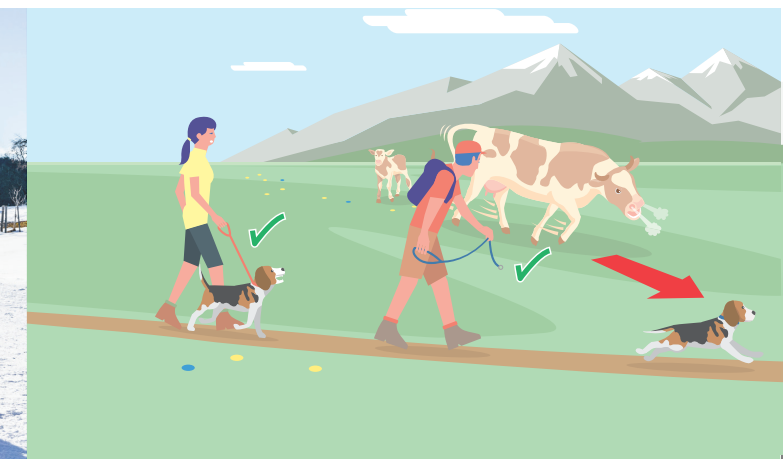
» Halte unbedingt Distanz. Muttertiere schützen ihre Jungen.

» Rinder sind beim Viehtrieb das Anleiten durch Stöcke gewohnt. Nimm im Almgebiet immer einen Wanderstock mit, um Dich notfalls verteidigen zu können.

» Betreten mit und Mitführen von Hunden nur auf eigene Gefahr.

» Nähere Dich niemals mit dem Hund an die Weidetiere. Du bringst Dich damit selbst in Gefahr!

» Lass Deinen Hund bei Gefahr von der Leine!



SCHLADMING
DACHSTEIN
Wir sind für Dich da.

Seilbahnen

Diese Seilbahnen kannst Du gemeinsam mit Deinem Vierbeiner nutzen. Voraussetzung ist eine Leine sowie ein Maulkorb.

Riesneralm

8953 Irdning-Donnersbachtal, +43 3680 606



Rittisberg

8972 Ramsau am Dachstein, +43 3687 81 776



Planai Seilbahn

8970 Schladming, +43 3687 22042 140



Hochwurzen Gipfelbahn

8971 Schladming-Rohrmoos, +43 3687 22042 140



Preunegg Jet Reiteralm

8973 Schladming-Preunegg, +43 6454 7357 600



Tauern Seilbahn Hauser Kaibling

8967 Haus im Ennstal, +43 3686 3030



8er-Gondelbahn Hauser Kaibling

8967 Haus im Ennstal, +43 3686 3030



Dachstein Gletscherbahn

8972 Ramsau am Dachstein, +43 3687 22042 800



Galsterbergalm Gondelbahn

8965 Michaelerberg-Pruggern, +43 3685 22845



Aktuelle Preise findest Du online unter

www.schladming-dachstein.at/hund

Herausgeber: Tourismusverband Schladming-Dachstein.
Bilder: Martin Huber (4), Hans-Peter Steiner - www.photo-austria.at
Grafiken „Verhalten mit Hund“: BMNT/Andreas Rampitsch
Recherche-, Druck- und Satzfehler vorbehalten. Der Herausgeber kann nicht für Schäden aus dem unrichtigen Umgang mit Hunden oder anderen Tieren verantwortlich gemacht werden.



Mit Hund im Bus

Hunde haben in allen Bussen Leinen- und Maulkorbpflicht!

Planai Linienbusse und Täler-Wanderbusse:

Der Fahrpreis des Hundes errechnet sich anhand des Kinderpreises im Verbundtarif (Zonenbezogen). Assistenzhunde fahren frei!

Ramsauer Verkehrsbetriebe Linienbusse:

Gleiche Regelung wie bei den Planai Bussen.



Am Badesee mit Deinem Vierbeiner

Angeleint dürfen Hunde bei folgenden Badeseen **mit auf die Liegewiese, nicht jedoch ins Wasser!**

- » Freizeitanlage Donnersbach
- » Freizeitanlage Donnersbachwald
- » Freizeitanlage Irdning
- » Gipfelbad Riesneralm
- » Freizeitpark „Ramsau-Beach“

Wenn aber Dein Hund auch mal ins kühle Nass möchte, gibt es in der Region viele kleine Bächlein, wo sich bestimmt eine Stelle zum Abkühlen finden lässt.

Wandern mit Hund



In der Region Schladming-Dachstein gibt es eine unglaubliche Vielfalt an Spazierwegen, Wanderungen und Bergtouren. Der Großteil davon steht Dir und auch Deinem Vierbeiner für Touren zur Verfügung, **es gibt jedoch Bereiche, die mit dem Hund nicht betreten werden dürfen** – aus Rücksicht auf Wildlebensräume oder aufgrund intensiver Almwirtschaft mit Weidevieh.

Dazu zählen das hintere Obertal bei Schladming ab der Eschachalm, das Gumpental ab Maierlalm oder der Bereich der Maralm im Ramsauer Almgebiet. Infos zu den Gebieten im Detail findest Du in den aktuellen Freizeitkarten der Region Schladming-Dachstein.

Die richtige Tour für Deinen Hund

Gleich wie nicht jede Wanderung für jeden Menschen geeignet ist, sind auch nicht alle Wanderungen für alle Hunde geeignet. Aufgrund der Länge, der Höhenlage, der Exposition, dem Untergrund oder der Wegbeschaffenheit kann es sein, dass manche Touren für Deinen Hund nicht in Frage kommen.

Ein Beispiel ist der Alpinsteig Höll im Untertal, der mit steilen Treppenleitern eine Herausforderung für Hunde ist und durch viele Gitterroste für die Füße Deines Vierbeiners schmerzhaft sein kann.



Auf unserer Website haben wir eine Übersicht für Dich, welche Touren grundsätzlich für Hunde geeignet sind. Bei Detailfragen sind natürlich unsere Mitarbeiterinnen und Mitarbeiter in den Infobüros gerne mit Rat und Infos für Dich da.

www.schladming-dachstein.at/hund



Eine gute Zusammenfassung zum Wandern mit Hund bietet auch die Website www.sichere-almen.at vom Bundesministerium für Landwirtschaft, Regionen und Tourismus.



PurePrint®
innovated by gugler* Drucksinn
Gesund. Rückstandsfrei. Klimapositiv.
drucksinntat

greenprint*
klimapositiv gedruckt



Hier kannst Du Deinen Liebling frei laufen lassen

Hundewiese Schladming

500 m östlich der Athletic Area, liegt an den Spazierrunden Ennsrunde und Römerrunde sowie der kleinen klassischen Laufrunde.

Hundewiese Haus im Ennstal

nördlich des Fußballplatzes nahe der Enns, liegt an den Rundwegen #5 Weißenbach-Runde, #6 Sonnberg-Runde und #8 Weißenbach-Runde über Birnberg.

Diese Shops sind für Deinen Vierbeiner da

Haustierbedarf @ Lagerhaus

Aigen 59/2, 8943 Aigen im Ennstal

Haustierbedarf @ Baufreund

Gewerbestraße 686, 8970 Schladming

Lern Deinen Liebling besser kennen

Hundeschule DOGclusion

Petra Rauch, Oberhaus 12, 8967 Haus im Ennstal

+43 664 91 66 560, petra@dogclusion.at, www.dogclusion.at

Lerne Deinen Hund besser kennen und einschätzen. Wie verhältst Du Dich richtig in bestimmten Situationen, die Deinem Liebling und Dir fremd sind.



Tourismusverband Schladming-Dachstein
Ramsauerstraße 756
8970 Schladming
+43 3687 23310
info@schladming-dachstein.at
www.schladming-dachstein.at
© 2022. Änderungen vorbehalten.

Österreich
Spüre das Leben